

Weitere Eindrücke:



fester Parkplatz - direkt vorm Haus



ein Blick auf die Wohnung im 1.OG



Weitere Eindrücke:



geräumiges WZ mit Essplatz - bodentiefe Fenster



viel Platz für ausgedehnte Ferien



GROEN & GROEN Immobilien
- Inh. Jürgen Groen -
Wismarer Str. 29
12207 Berlin - Lichterfelde



Jürgen Groen
Mobil: 0155-61 91 15 48
Mail: juergen@immo-groen.de

Weitere Eindrücke:



Wohnzimmer



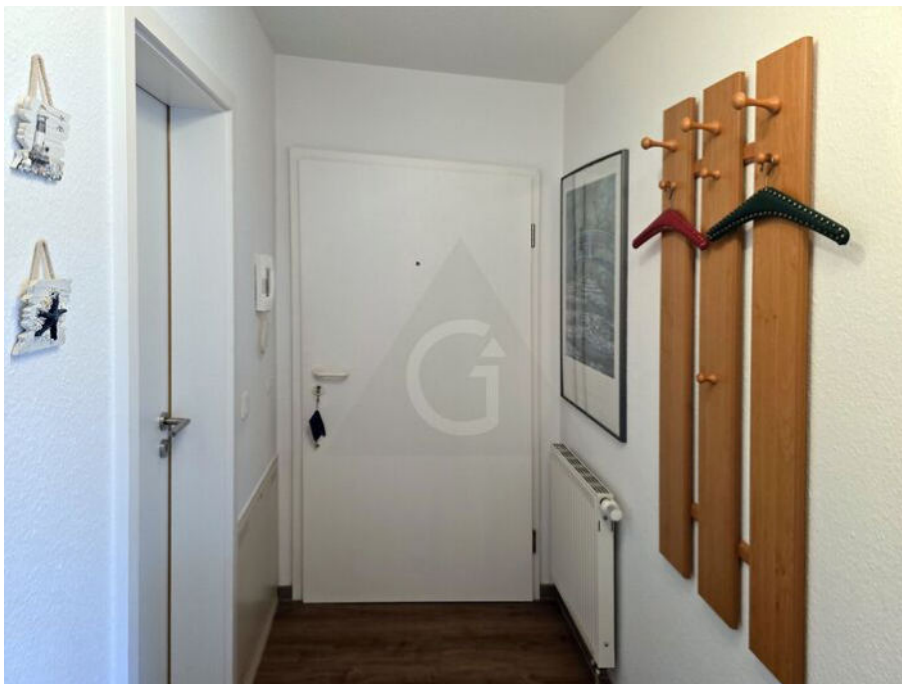
Wohnzimmer



Weitere Eindrücke:



praktischer Flur



Flur & Garderobe



Weitere Eindrücke:



praktische, charmante Küche



optimal in die Wohnung integriert



Weitere Eindrücke:



mal was anderes - ein dreieckiger Balkon



Ausblick vom Balkon



GROEN & GROEN Immobilien
- Inh. Jürgen Groen -
Wismarer Str. 29
12207 Berlin - Lichterfelde



Jürgen Groen
Mobil: 0155-61 91 15 48
Mail: juergen@immo-groen.de

Weitere Eindrücke:



großes Schlafzimmer mit Erker



und Platz zum Verstauen



Weitere Eindrücke:



gemütliches Doppelbett



Bullauge im Tageslicht Bad



GROEN & GROEN Immobilien
- Inh. Jürgen Groen -
Wismarer Str. 29
12207 Berlin - Lichterfelde



Jürgen Groen
Mobil: 0155-61 91 15 48
Mail: juergen@immo-groen.de

Weitere Eindrücke:



Badezimmer



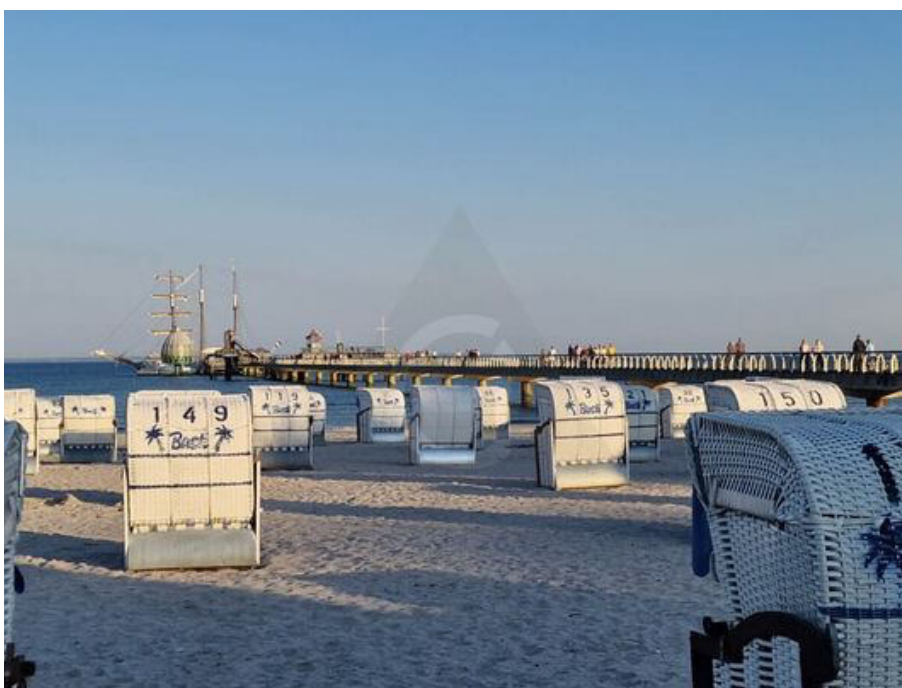
Gemeinschaftsplatz im Garten



Weitere Eindrücke:



gepflegter Hauseingang



Strand & Seebrücke



GROEN & GROEN Immobilien
- Inh. Jürgen Groen -
Wismarer Str. 29
12207 Berlin - Lichterfelde

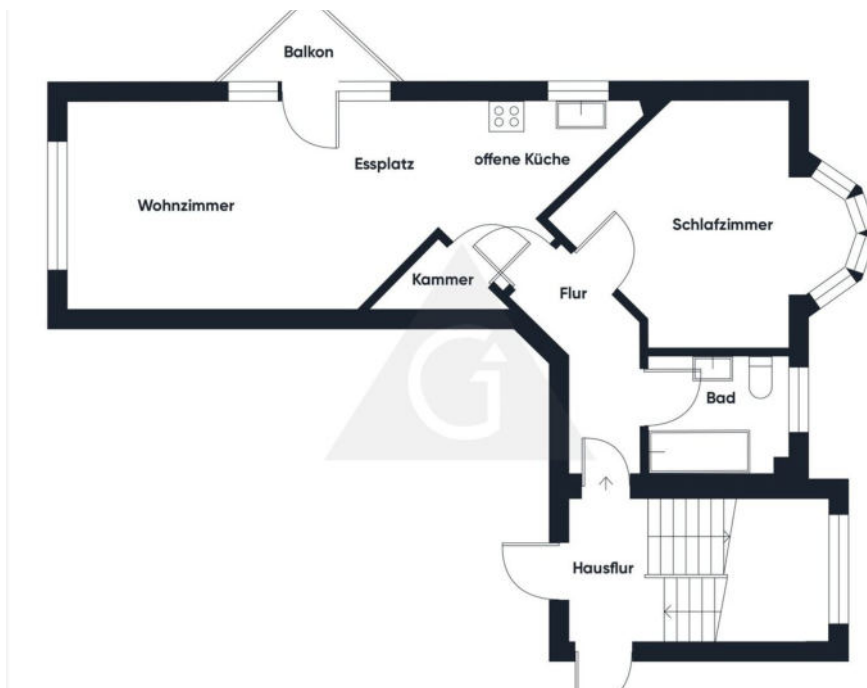


Jürgen Groen
Mobil: 0155-61 91 15 48
Mail: juergen@immo-groen.de

Weitere Eindrücke:



Urlaubsflair in Grömitz



interessanter Grundriss



Weitere Eindrücke:



...wir laden Sie ein zur Besichtigung

